



FERRARI 488 GTB V8 3,9 T 670ch

★★★★

215000 €^{TTC}

Marque	Ferrari	Type de vendeur	part
Modèle	488 GTB	Ville	Caen
Carrosserie	Coupé	Nbr. de portes	2
Couleur	Rosso Corsa DS 322	Nbr. de places	2
Année	2017	Certificat CRIT'AIR	1
Mise en circulation	13/10/2017	Emission de CO2	260
Carburant	essence	Référence	DOA4898
Boîte de vitesse	auto	Garantie	12
Kilométrage	28865 km	Portée de la garantie	pmo
Puissance fiscale	61 CV	Prix TTC	215000 €
Puissance réelle	670 Ch din	Valeur neuve TTC	N.C.

★ Véhicule visible sur rendez-vous

Une question ? Besoin d'un conseil ?



Franck Truquet

☎ 07 72 16 79 93 | ✉ franck.truquet@groupe-astellia.fr | Suivez-nous sur [f](#) [@](#) [in](#) **@groupeastellia**

Équipements

+++

Garniture intérieure des sièges en Alcantara (Alcantara Nero 9440),
Panneaux de porte en Alcantara (Alcantara Nero 9440),
Atelier Car,
Etriers de frein jaunes,
Appui-tête avec surpiqûres Cavallino (Rosso 0504),
High emotion low emission,
Volant Carb.Fib.+ Leds,
"Écussons" Scuderia Ferrari,
Caméra de stationnement,
Capteurs de stationnement avant et arrière,
Jantes gris mat,
Compte-tours jaune,
Siège Racing Goldrake (grande taille),
Équipement spécial,
Surpiqûres spéciales colorées O.R (Rosso 0504),
Sièges avec bande centrale en cuir contrastée en Rosso FERRARI,

Ce qu'il faut savoir

+++

Origine France,

Immatriculation Française,

3ème main,

Historique de la maintenance 100 % Dealer Ferrari :

24 Juillet 2018 à 6511 Kms,

19 Mai 2022 à 8139 Kms,

17 Avril 2023 à 16339 Kms,

27 Septembre 2024 à 21495 Kms,

06 Novembre 2025 à 28645 Kms,

Taux d'usure des disques de freins céramiques 9% AV et 15% AR, en date du 6 Novembre 2025.

Véhicule vendu avec son maintien de charge,

Pneumatiques quasiment neufs, environ 2000 Kms.

La Ferrari 488 GTB : Une Icône de Puissance et d'Élégance

La Ferrari 488 GTB, dévoilée en 2015, est une supercar qui incarne l'essence de la marque italienne : performance, design audacieux et technologie de pointe. Succédant à la 458 Italia, elle marque un tournant avec son moteur V8 biturbo de 3,9 litres, développant une puissance impressionnante de 670 chevaux. Ce chef-d'œuvre mécanique permet à la 488 GTB d'atteindre 0 à 100 km/h en seulement 3 secondes, avec une vitesse de pointe dépassant les 330 km/h.

Son design, signé par le Ferrari Styling Centre, allie aérodynamisme et élégance. Les lignes fluides et agressives, associées à des éléments comme l'aileron arrière actif et les prises d'air latérales, optimisent la performance tout en captivant le regard. L'intérieur, quant à lui, marie luxe et fonctionnalité, avec des matériaux haut de gamme et une ergonomie pensée pour le conducteur.

La 488 GTB excelle également par sa maniabilité, grâce à des technologies comme le Side Slip Control 2 (SSC2), qui permet une conduite précise même à la limite. Que ce soit sur circuit ou sur route, elle offre une expérience de conduite exaltante, fidèle à l'héritage de Ferrari.

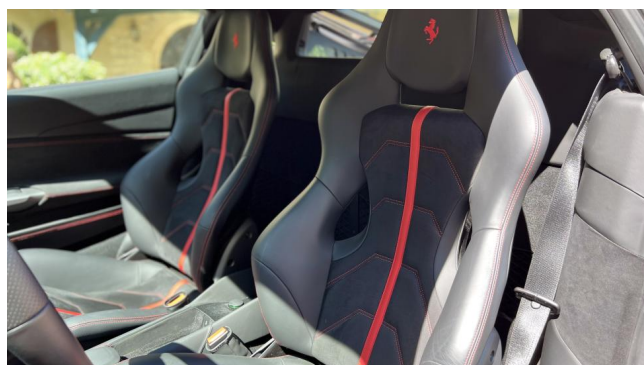
En somme, la Ferrari 488 GTB est bien plus qu'une voiture : c'est une œuvre d'art roulante, alliant innovation et passion, qui continue d'enflammer les cœurs des amateurs de supercars.

Une question ? Besoin d'un conseil ?



Franck Truquet

☎ 07 72 16 79 93 | ✉ franck.truquet@groupe-astellia.fr | Suivez-nous sur    @groupeastellia

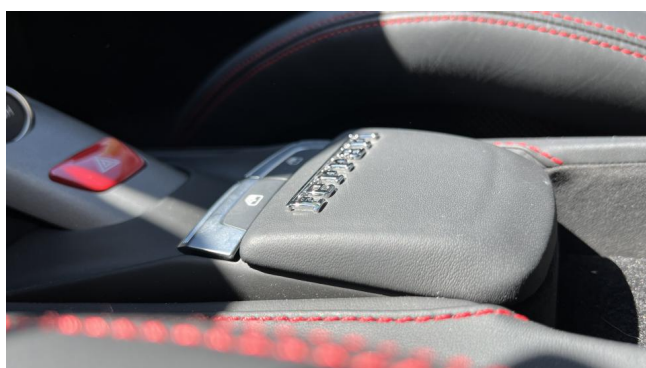
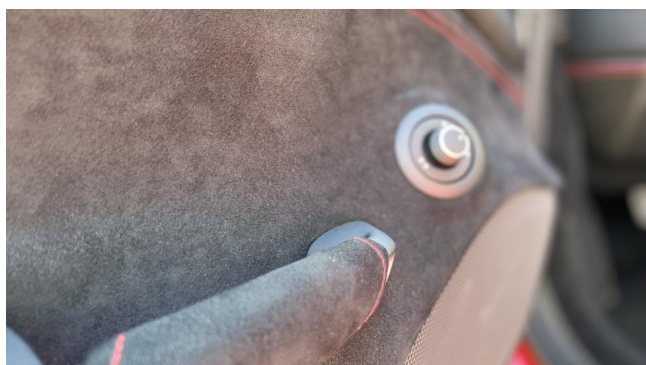


Une question ? Besoin d'un conseil ?



Franck Truquet

☎ 07 72 16 79 93 | ✉ franck.truquet@groupe-astellia.fr | Suivez-nous sur [f](#) [@groupeastellia](#)



Une question ? Besoin d'un conseil ?



Franck Truquet

☎ 07 72 16 79 93 | ✉ franck.truquet@groupe-astellia.fr | Suivez-nous sur [f](#) [@groupeastellia](#)

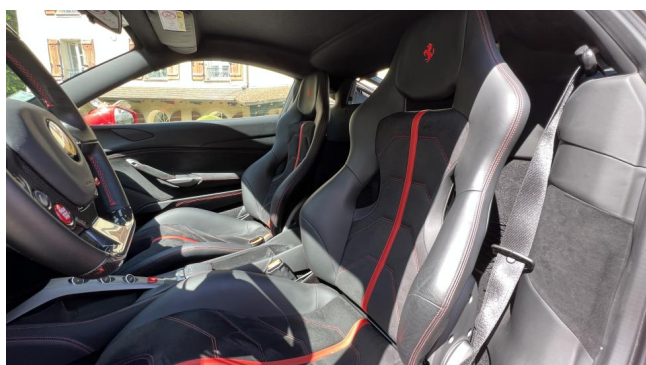
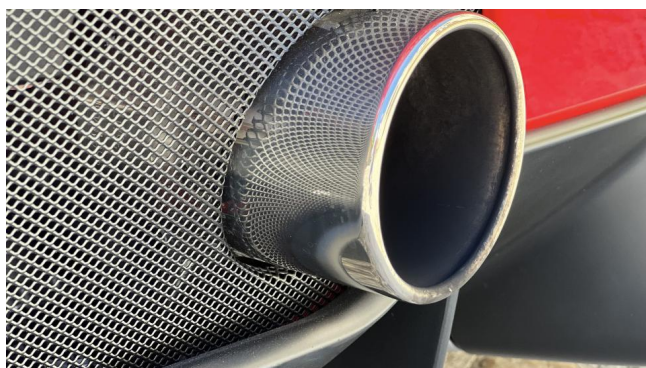


Une question ? Besoin d'un conseil ?



Franck Truquet

☎ 07 72 16 79 93 | ✉ franck.truquet@groupe-astellia.fr | Suivez-nous sur [f](#) [@](#) [in](#) [@groupeastellia](#)

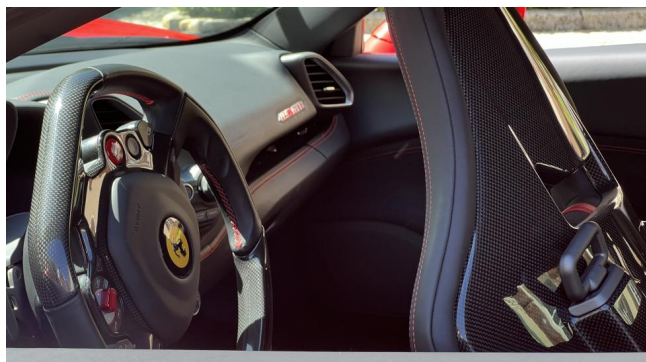



Une question ? Besoin d'un conseil ?



Franck Truquet

☎ 07 72 16 79 93 | ✉ franck.truquet@groupe-astellia.fr | Suivez-nous sur [f](#) [@groupeastellia](#)






PERSONALIZATION SPECIFICATIONS

SERIAL NUMBER

MODEL

488 GTB



EXTERIOR

INTERIOR

WHEELS

ROSSO CORSA DS 322

NERO BORG

NERO 192

CONFIGURATION

ALCS

ALSP

ATEL

CAF

CHAF

HILE

LEDS

LOGO

ALCANTARA SEATS INNER TRIM

ALCANTARA DOOR PANELS

ATELIER CAR

YELLOW BRASS CALLIGRAPHY

CARBON FIBRE STITCHED ON HEADREST

HIGH EMOTION LOW EMISSION

CARBON STEERING WHEEL + LEDS

"SCUDERIA FERRARI" WHEELS

ROSSO CORSA

ALCANTARA NERO 9449

OPTIONS

PAC1

PAR2

RAHC

RHAF

RAC2

SPEC

STC2

PARKING CAMERA

FRONT AND REAR PARKING SENSORS

MATTE GREY WHEELS

YELLOW RAC COATERS

COLOURED RACING SEATS

SPECIAL EQUIPMENT

COLOURED SPECIAL STITCHING O.R.

LARGE SEAT SEATS

ROSSO BORG

SPECIAL EQUIPMENT

SEATS WITH LEATHER CENTRAL STRIPE CONTRAST IN ROSSO FERRARI.

Une question ? Besoin d'un conseil ?

Franck Truquet

☎ 07 72 16 79 93 | ✉ franck.truquet@groupe-astellia.fr | Suivez-nous sur [f](#) [i](#) [in](#) @groupeastellia





Une question ? Besoin d'un conseil ?



Franck Truquet

☎ 07 72 16 79 93 | ✉ franck.truquet@groupe-astellia.fr | Suivez-nous sur [f](#) [@](#) [in](#) [@groupeastellia](#)