



MERCEDES 190 SL 105ch - Matching Number

★★★★

158900 €^{TTC}

Marque	Mercedes-Benz	Type de vendeur	part
Modèle	190	Ville	Caen
Carrosserie	Cabriolet	Nbr. de portes	2
Couleur	Marron foncé	Nbr. de places	2
Année	1960	Certificat CRIT'AIR	N.C.
Mise en circulation	01/01/1960	Emission de CO2	N.C.
Carburant	essence	Référence	MGA190
Boîte de vitesse	manuelle	Garantie	6
Kilométrage	22190 km	Portée de la garantie	pmo
Puissance fiscale	11 CV	Prix TTC	158900 €
Puissance réelle	105 Ch din	Valeur neuve TTC	N.C.

✦ Véhicule visible sur rendez-vous

Une question ? Besoin d'un conseil ?



Franck Truquet

☎ 07 72 16 79 93 | ✉ franck.truquet@groupe-astellia.fr | Suivez-nous sur [f](#) [@](#) [in](#) **@groupeastellia**

Équipements

++++

Immatriculation Française,
Couleur Marron foncé,

Historique :

Dossier complet depuis sa 1er livraison,
Matching Number - Etat concours,
Expertise disponible sur demande,
Bagagerie d'origine disponible,
Housse de protection livré avec le véhicule,
Vidéos disponibles sur demande,

Véhicule à voir absolument !

Mercedes-Benz 190 SL (1960) – Synthèse Historique
1. Identité du Véhicule

Modèle : 190 SL Roadster.
Année de construction : 1960.
Châssis : #12104210017511.
Moteur : #12192110017614.

Configuration : Robe Dunkelrotbraun (Brun rouge foncé - DB 460) , intérieur cuir Saddle (Havane) et capote marron.

2. Période Américaine (1962 – 2011)

Le véhicule a connu une conservation exceptionnelle de près de 45 ans au sein d'une même famille.

1962 : Achat d'occasion à Francfort (Allemagne) par Karl E. Hein, militaire américain. Le contrat de vente du 12/11/1962 stipule un prix de 12 400 DM et une destination export vers les USA.

1962 – 2005 : Conservation dans l'Ohio par la famille Hein.

2005 : Cession le 05/07/2005 à Mervin "Slim" Wheatley (New York).
Le kilométrage à cette date est déclaré comme ayant dépassé ses limites mécaniques (plus de 99 999 miles).

Cela indique que ce véhicule avait parcouru plus de 160 000 km avant le début de sa restauration majeure.

3. Restauration "Frame-off" (2007 – 2010)

Sous l'impulsion de M. Wheatley, le véhicule bénéficie d'une reconstruction totale documentée :

Structure : Remplacement des planchers, des rails de châssis et des supports de train arrière (pièces K&K Manufacturing).

Mécanique : Réfection complète du moteur par H.P. Auto Tech (usinage bloc, vilebrequin, pistons neufs). Montage d'une culasse neuve fournie par le Mercedes-Benz Classic Center USA.

Éléments de prestige : Ligne d'échappement en inox , réfection totale des 49 pièces de chrome par D&S Custom Inc. et pose de 5 pneus BFGoodrich à flancs blancs.

Sellerie : Intérieur complet en cuir Saddle et moquettes German Square Weave réalisées par Ron's Restorations.

4. Période Française (2012 – à aujourd'hui)

2012 : Importation et acquisition par son propriétaire actuel.

Entretien (2014 – 2025) : Suivi régulier par Côte Fleurie Automobiles et Classic Sport Leicht (Paris).
2018 : Remplacement des pivots, silent-blocs, flexibles de freins et remise à neuf du compteur (conversion en kilomètres).
2020 : Pose de pneus neufs et réglages moteur/allumage.
2025 : Dernière révision complète (vidanges fluides et graissage) effectuée le 25/07/2025.

5. État et Valorisation

Kilométrage actuel : 22 436 km (relevé en juillet 2025).

Expertise (09/2025) : Le véhicule est confirmé "Matching Numbers". Soulignant la qualité de la préservation et le dossier de restauration complet.

Ce qu'il faut savoir

++++

Immatriculation Française,

Matching Number - État concours,

Couleur Marron foncé,

Historique :

Dossier complet depuis sa 1er livraison,

Expertise 2025 disponible sur demande,

Bagagerie d'origine disponible,

Housse de protection livré avec le véhicule,

Vidéos disponibles sur demande,

Vehicule garantie 6 Mois,

Une question ? Besoin d'un conseil ?

Franck Truquet

☎ 07 72 16 79 93 | ✉ franck.truquet@groupe-astellia.fr | Suivez-nous sur [f](#) [@groupeastellia](#)



La Mercedes-Benz 190 SL : L'Élégance Intemporelle

Lancée en 1955, la Mercedes-Benz 190 SL est une icône du design automobile, alliant raffinement et sportivité. Conçue comme une version plus accessible de la légendaire 300 SL "Gullwing", cette roadster deux places séduit par ses lignes fluides et son allure classique. Propulsée par un moteur quatre cylindres de 1,9 litre développant 105 ch, elle offre une conduite souple et plaisante, parfaite pour les balades élégantes.

Son intérieur, mêlant cuir et chrome, reflète le luxe discret des années 50. Avec son toit souple, la 190 SL incarne la liberté du cabriolet. Produite jusqu'en 1963, elle reste prisée des collectionneurs pour son charme rétro et sa fiabilité.

Symbole d'une époque dorée, la Mercedes-Benz 190 SL continue de fasciner les amateurs de voitures classiques par son style intemporel.

Une question ? Besoin d'un conseil ?



Franck Truquet

☎ 07 72 16 79 93 | ✉ franck.truquet@groupe-astellia.fr | Suivez-nous sur [f](#) [@](#) [in](#) [@groupeastellia](#)



Une question ? Besoin d'un conseil ?



Franck Truquet

☎ 07 72 16 79 93 | ✉ franck.truquet@groupe-astellia.fr | Suivez-nous sur [f](#) [@groupeastellia](#)



Une question ? Besoin d'un conseil ?



Franck Truquet

☎ 07 72 16 79 93 | ✉ franck.truquet@groupe-astellia.fr | Suivez-nous sur [f](#) [i](#) [in](#) [@groupeastellia](#)

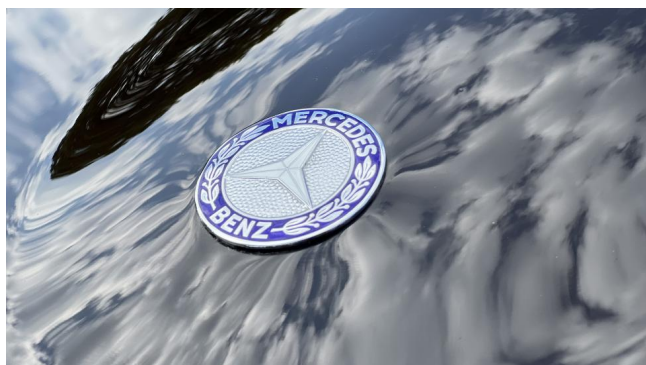


Une question ? Besoin d'un conseil ?



Franck Truquet

☎ 07 72 16 79 93 | ✉ franck.truquet@groupe-astellia.fr | Suivez-nous sur [f](#) [@groupeastellia](#)



Une question ? Besoin d'un conseil ?



Franck Truquet

☎ 07 72 16 79 93 | ✉ franck.truquet@groupe-astellia.fr | Suivez-nous sur [f](#) [@groupeastellia](#)

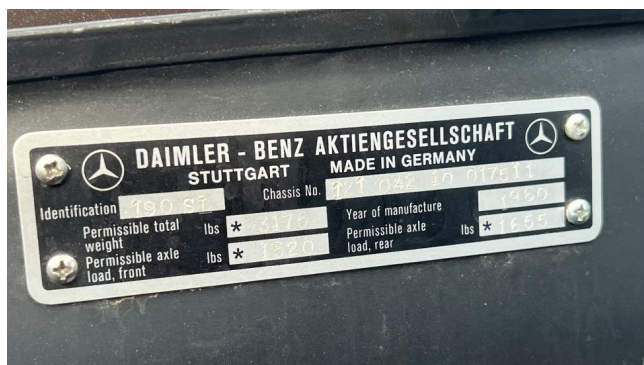
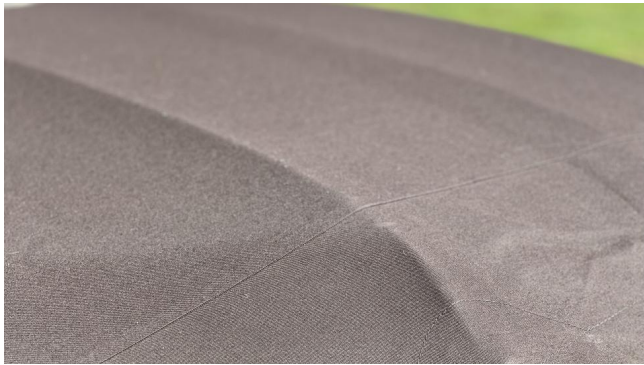


Une question ? Besoin d'un conseil ?



Franck Truquet

☎ 07 72 16 79 93 | ✉ franck.truquet@groupe-astellia.fr | Suivez-nous sur [f](#) [@groupeastellia](#)



Une question ? Besoin d'un conseil ?



Franck Truquet

☎ 07 72 16 79 93 | ✉ franck.truquet@groupe-astellia.fr | Suivez-nous sur [f](#) [i](#) [in](#) @groupeastellia



Une question ? Besoin d'un conseil ?

Franck Truquet

☎ 07 72 16 79 93 | ✉ franck.truquet@groupe-astellia.fr | Suivez-nous sur [f](#) [@](#) [in](#) [@groupeastellia](#)

