



## Ferrari 599 GTO 6.0 V12 670ch (1 Of 599)

★★★★

Marque	<b>Ferrari</b>	Type de vendeur	<b>part</b>
Modèle	<b>599 GTO</b>	Ville	<b>Caen</b>
Carrosserie	<b>Coupé</b>	Nbr. de portes	<b>2</b>
Couleur	<b>Rosso Corsa DS 322</b>	Nbr. de places	<b>2</b>
Année	<b>2011</b>	Certificat CRIT'AIR	<b>1</b>
Mise en circulation	<b>N.C.</b>	Emission de CO2	<b>411</b>
Carburant	<b>essence</b>	Référence	<b>OPH777</b>
Boîte de vitesse	<b>auto</b>	Garantie	<b>N.C.</b>
Kilométrage	<b>6285 km</b>	Portée de la garantie	<b>N.C.</b>
Puissance fiscale	<b>64 CV</b>	Prix TTC	<b>N.C.</b>
Puissance réelle	<b>670 Ch din</b>	Valeur neuve TTC	<b>N.C.</b>

★ Véhicule visible sur rendez-vous

Une question ? Besoin d'un conseil ?



**Franck Truquet**

☎ 07 72 16 79 93 | ✉ franck.truquet@groupe-astellia.fr | Suivez-nous sur [f](#) [@](#) [in](#) **@groupeastellia**

## Équipements

+++

- CALR Étriers de frein de couleur Rosso Corsa,
- CEL2 Compartiment moteur en fibre de carbone,
- CEXF Bac phares en fibre de carbone,
- CXSS Revêtement sous la porte en fibre de carbone,
- PRG1 Vitres arrière teintées,
- R4CM Jantes de couleur Nero brillant (style standard). 94084009-NERO LUCIDO
- 4HAR Ceintures de sécurité à 4 points. 364700800-CINTURE 4 PUNTI NERO
- BATC Seuil de porte extérieur en fibre de carbone,
- CIRZ Traverse du seuil de chargement en fibre de carbone,
- CRPT Couleur des tapis. 364000000-EXTRACAMPIONARIO-NOT STANDARD
- DSCC Inserts latéraux planche en fibre de carbone,
- EXT1 Extincteur portatif,
- RSCH SEDILI RACING IN CARBONIO. 94078317-SEDILI TAGLIA LARGE
- STC1 Surpiquûres standard de couleur sur demande. 364100504-ROSSO (RED) 0504
- CHIP Pellicule protectrice complète,
- HAW1 Pare-brise athermique,
- IPOD Prédiposition pour iPod®,
- NAV4 Navigateur satellitaire,
- PARK Capteurs d'aide au stationnement arrière,
- SND4 Installation Hi-Fi Bose,

## Ce qu'il faut savoir

+++

L'exemplaire que nous vous proposons à été livré neuve chez Ferrari Francorchamps en Belgique.

Véhicule immatriculé en France

Ce véhicule est entièrement filmé

Cet exemplaire n'a connu que deux propriétaires.

Ce véhicule dispose de ses 4 pneumatiques d'origine, ce qui prouve que cette exemplaire n'a jamais fait de circuit.

Ce véhicule sera livré avec 4 pneumatiques neufs.

Housse de protection et son maintien de charge disponible.

L'embrayage est usé à 15,55% et les disques céramiques à 6% à l'avant et 0% à l'arrière. (informations Dealer Ferrari en date de la dernière révision en mars 2024 à 5915 Kms).

Historique de la maintenance :

31/10/2012 à 3657 Kms (Ferrari Francorchamps Brussels)

26/01/2015 à 4765 Kms (Ferrari Francorchamps Brussels)

28/09/2016 à 5251 Kms (Ferrari Francorchamps Brussels)

20/03/2024 à 5915 Kms (Ferrari Charles Pozzi Paris)

## La Ferrari 599 GTO : Une Icône de Puissance et d'Élégance

La Ferrari 599 GTO, dévoilée en 2010, est l'une des supercars les plus emblématiques de la marque italienne. Héritière de la légendaire 288 GTO, elle

Une question ? Besoin d'un conseil ?

Franck Truquet

☎ 07 72 16 79 93 | ✉ [franck.truquet@groupe-astellia.fr](mailto:franck.truquet@groupe-astellia.fr) | Suivez-nous sur [f](#) [@groupeastellia](#)



combine performance extrême et des finitions en Alcantara. design raffiné, incarnant l'essence même de Ferrari.

## Un Moteur d'Exception

Propulsée par un V12 de 6,0 litres dérivé de l'Enzo, la 599 GTO développe 670 chevaux à 8 250 tr/min, avec un couple de 620 Nm. Ce moteur, associé à une boîte F1 à six rapports avec des changements de vitesse en 60 millisecondes, permet à la voiture d'atteindre 100 km/h en seulement 3,35 secondes et une vitesse de pointe dépassant 335 km/h. Chaque rugissement du V12 est une symphonie mécanique, fidèle à l'héritage Ferrari.

## Design et Technologie

Le design de la 599 GTO, signé Pininfarina, allie aérodynamisme et élégance. Ses lignes agressives, ses prises d'air optimisées et son diffuseur arrière maximisent l'appui aérodynamique tout en réduisant la traînée. À l'intérieur, l'habitacle mêle luxe et sportivité avec des sièges baquets en carbone, un volant inspiré de la Formule 1 et

Côté technologie, la 599 GTO intègre le système de contrôle de traction F1-Trac et une suspension magnéto-rhéologique, offrant une tenue de route exceptionnelle, même sur circuit. Elle a d'ailleurs établi un record sur le circuit de Fiorano, bouclant un tour en 1 minute 24 secondes.

## Une Édition Limitée

Produite à seulement 599 exemplaires, la 599 GTO est une rareté convoitée par les collectionneurs. Son nom, Gran Turismo Omologata, rend hommage à son ADN de course tout en restant homologuée pour la route. Chaque unité est un chef-d'œuvre d'ingénierie, conçue pour les passionnés à la recherche d'une expérience de conduite pure.

## Conclusion

La Ferrari 599 GTO est bien plus qu'une voiture : c'est une célébration de la performance, de l'artisanat et de la passion automobile. Avec son V12

Une question ? Besoin d'un conseil ?



Franck Truquet

☎ 07 72 16 79 93 | ✉ [franck.truquet@groupe-astellia.fr](mailto:franck.truquet@groupe-astellia.fr) | Suivez-nous sur [f](#) [@](#) [in](#) [@groupeastellia](#)

**envoûtant et son design  
intemporel, elle reste une  
référence dans l'histoire des  
supercars.**

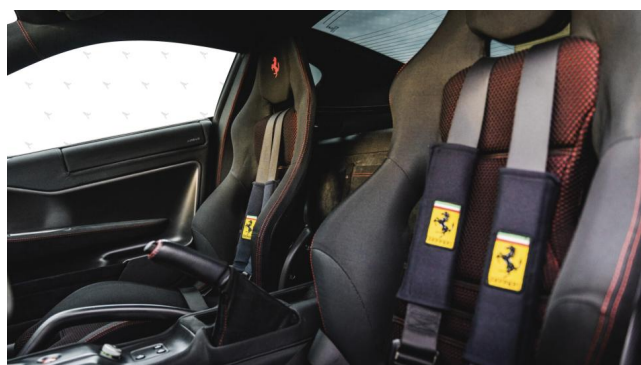
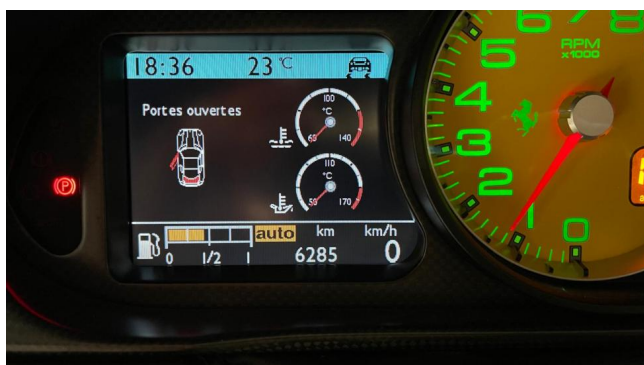
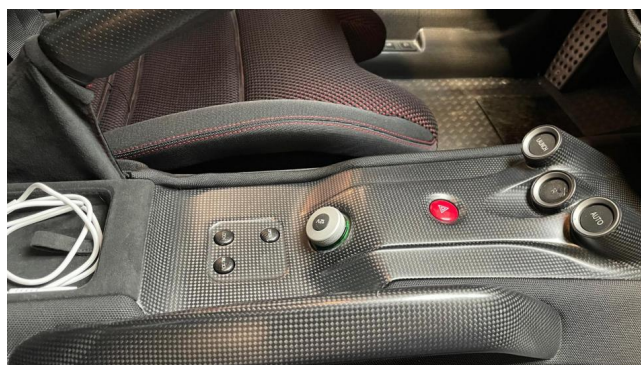
**Une question ? Besoin d'un conseil ?**



**Franck Truquet**

☎ 07 72 16 79 93 | ✉ [franck.truquet@groupe-astellia.fr](mailto:franck.truquet@groupe-astellia.fr) | Suivez-nous sur [f](#) [@](#) [in](#) **@groupeastellia**





Une question ? Besoin d'un conseil ?



Franck Truquet

☎ 07 72 16 79 93 | ✉ [franck.truquet@groupe-astellia.fr](mailto:franck.truquet@groupe-astellia.fr) | Suivez-nous sur [f](#) [@groupeastellia](#)





Une question ? Besoin d'un conseil ?



Franck Truquet

☎ 07 72 16 79 93 | ✉ [franck.truquet@groupe-astellia.fr](mailto:franck.truquet@groupe-astellia.fr) | Suivez-nous sur [f](#) [@](#) [in](#) [@groupeastellia](#)