

AUTO LEGENDE EXPERTISE

Expertise automobile

SARL au capital de 7500€ - RCS Chambéry 831 650 767

2130 rue du Revard – Albens 73410 ENTRELACS

Tel : 06 50 72 32 29 – Mail : autolegendexpertise@gmail.com

RAPPORT D'EXPERTISE **Assistance à l'achat**



PORSCHE Panamera 4 E-Hybrid

Immatriculée ER-428-SV

Demandeur : Groupe ASTELLIA

Expertise effectuée le 12/03/2019 à la demande de M. TRUQUET Franck, président du Groupe Astellia, 18 rue de la Garance – 14920 MATHIEU.

Objet de la mission : Assistance à l'achat d'un véhicule d'occasion.

Condition d'examen du véhicule : sur pont élévateur au garage PORSCHE ANNECY à Epagny (74), en présence de M. VAUBOURG Thierry, réceptionnaire atelier.

Identification du véhicule :

Marque : PORSCHE
Modèle : PORSCHE Panamera 4 E-Hybrid
Immatriculation : ER-428-SV
N° de formule : 2017EZ74277
1^{ère} mise en circulation : 16/10/2017
N° de série : WP0 ZZZ97Z JL129590
Type : 971GC221624100
Genre : Véhicule particulier
Carrosserie : Conduite Intérieure
Energie : EE
Puissance : 19 CV
Moteur : type DGPA, 340 kW, n°003903
Boite de vitesses : type C0DS5, n°00006663
Nombre places assises : 4
Kilométrage compteur : 24362 km
Couleur : « Gris Craie » ref. LM9A
Date de validité du C.T. : 16/10/2021

Liste des options :

3H3H kreide
SB Lederausstattung sattelbraun, Glattleder
3H kreide
SB Lederausstattung sattelbraun, Glattleder
8SB LED-Rückleuchten inkl. Leuchtenband abgedunkelt
2ZH Lenkradheizung
7X8 ParkAssistent inkl. Rückfahrkamera
4A3 Sitzheizung (Vordersitze)
UI2 USB-Schnittstelle hinten

Numéro de série - plaques constructeur :



Kilométrage :



Carrosserie :

La peinture d'origine est en bon état. Aucun défaut n'est présent sur la carrosserie. Les amovibles sont bien ajustés.

Le pare-chocs AV présente un léger accroc en partie droite.

Le spoiler AV présente des griffes de frottement contre corps fixe (genre dos d'âne).

L'enjoliveur de bas de caisse gauche présente une griffe en partie AR.





Au niveau de la face AV, les optiques de phare et les feux diurne sont en parfait état.
Au niveau de l'AR, les feux sont en parfait état tout comme les catadioptres.



Le pare-brise, les vitres latérales et la lunette AR sont en parfait état.
Les rétroviseurs extérieurs sont en parfait état.



L'ensemble du soubassement et les passages de roue sont difficilement visibles dans leur intégralité. Cependant , l'ensemble parait sain et exempt de chocs.
Les carénages AV, centraux et AR d'origine sont présents et en bon état.



Mécanique :

Le compartiment moteur présente un état normal de fonctionnement. Aucun bruit suspect n'est audible.

Le moteur, la boîte de vitesses et le pont AR ne présentent aucune fuite d'huile.

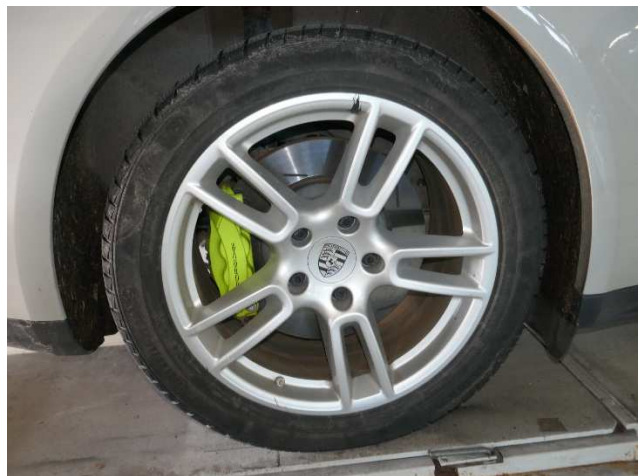


Trains roulants :

Les jantes sont dans un état correct, tout en présentant quelques accrocs contre des trottoirs.

Les pneus hiver AV de marque CONTINENTAL et de taille 265/45 R 19 105V N0 présentent une usure de 70%.

Les pneus hiver AR de marque CONTINENTAL et de taille 295/40 R 19 108V N0 présentent une usure de 70%.



Les trains roulants ne présentent pas d'anomalies visuelles.

Les transmissions sont propres.

Les disques et plaquettes de freins AV et AR présentent une usure normale. Les guides d'air AV et AR sont présents.



Intérieur :

Le véhicule présente un intérieur propre de couleur marron.

Le tableau de bord et la console centrale, garnis de cuir, sont en parfait état.



Le volant d'origine et le pommeau du levier de vitesses sont en bon état.

Toute l'instrumentation fonctionne.





Les moquettes de l'habitacle et du coffre AR sont en bon état général.



Le garnissage en cuir des sièges AV et AR est en parfait état, les matelassures AV et AR ne sont affaissées.

Les garnitures de portes AV et AR sont en très bon état.

La garniture de pavillon et la plage AR sont en très bon état.

Les seuils de porte AV et AR ne présentent pas de défauts.





Essai du véhicule :

Un essai dynamique a été réalisé sur route.

Le véhicule ne présente pas de dérive anormale, ni à l'accélération ni au freinage. La direction ne présente pas de jeu. Aucun bruit parasite n'a été entendu au niveau du moteur, de la boîte de vitesses et des trains roulants au cours de cet essai.

Infos complémentaires :

Le véhicule est encore sous garantie légale du constructeur.

La prochaine révision est à effectuer à 30000 kilomètres ou 2 ans du véhicule.

L'ensemble de la documentation du véhicule est présente à l'intérieur du véhicule.



Entrelacs, le 14/03/2019,

Gabriel HEMAR
Expert en automobile
N°agrément 003662-VE

